

LUXEPACK

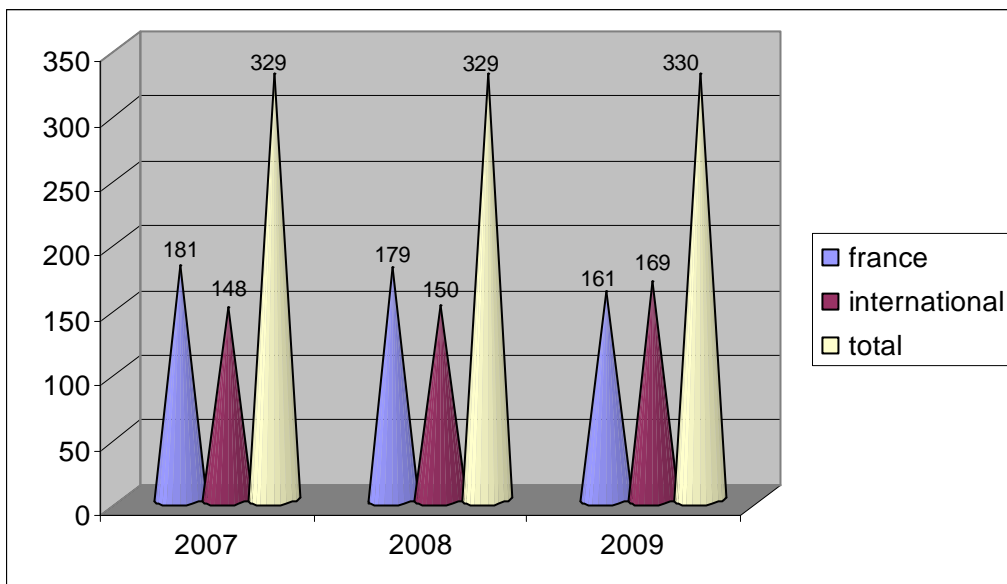
MONACO

October 21-22-23, 2009

STATISTIQUES / REPORT 2009

STATISTIQUES EXPOSANTS / EXHIBITORS

	2007	2008	2009
FRANCE	181	179	161
FOREIGN COUNTRIES	148	150	169
TOTAL	329	329	330



Plus de 95 % des exposants ayant retourné l'enquête de satisfaction envisagent de renouveler leur participation en 2010. Parmi eux :

- * 95 % jugent la qualité des visiteurs bonne à très bonne
- * 80 % jugent la quantité des visiteurs bonne à très bonne

More than 95% of the exhibitors who sent back the after show evaluation already plan to return to Luxe Pack in 2010. Among them:

- * 95% say that quality of visitors was good to very good
- * 80% say that quantity of visitors was good to very good

STATISTIQUES VISITEURS / VISITORS FIGURES

REPARTITION GEOGRAPHIQUE / GEOGRAPHICAL DISPATCH

	2007	2008	2009
FRANCE	2765	2981	2665
FOREIGN COUNTRIES	3356 54,80%	3497 54%	3256 55%
TOTAL	6121	6478 (+ 5.83 %)	5921 (- 8,6 %)

VISITEURS FRANCAIS / FRENCH VISITORS

	2007	2008	2009
ILE DE FRANCE + PARIS PARIS + REGION	39,95%	42,90%	38%
PACA SOUTH EAST	24,58%	22%	25%
RHONE ALPES	9,57%	9%	8%
AUTRES OTHERS	25,90%	26%	29%

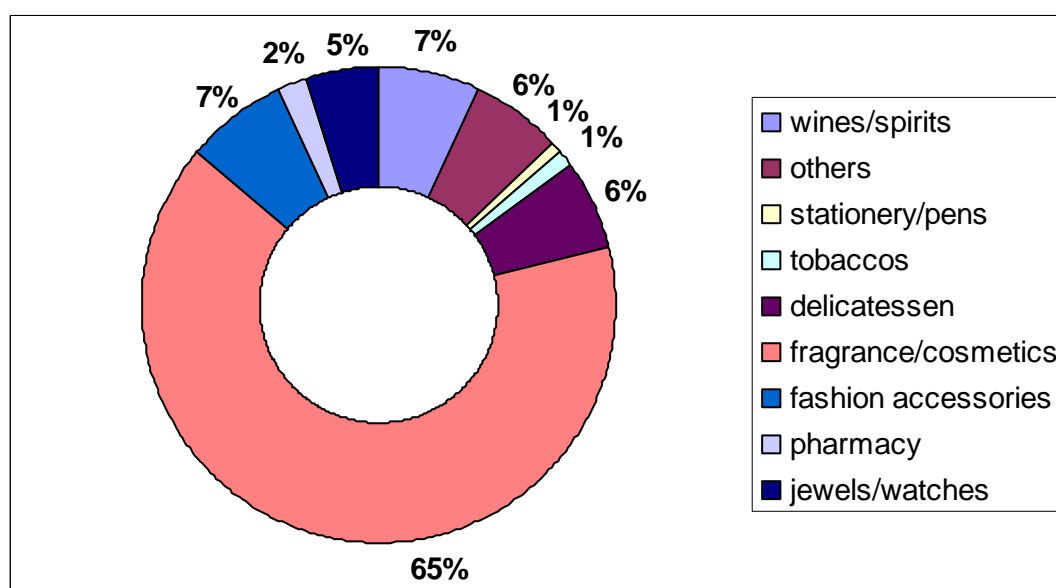
VISITEURS INTERNATIONAUX / FOREIGN VISITORS

	2007	2008	2009
FRANCE	45,70%	46,00%	45,00%
ITALIE ITALY	16,80%	17,60%	19,00%
AUTRES PAYS D'EUROPE OTHER EUROPEAN COUNTRIES	28,70%	25,40%	29,00%
GRAND EXPORT REST OF THE WORLD	8,80%	11,00%	7,00%

REPARTITION PAR MARCHE / DISPATCH BY MARKET

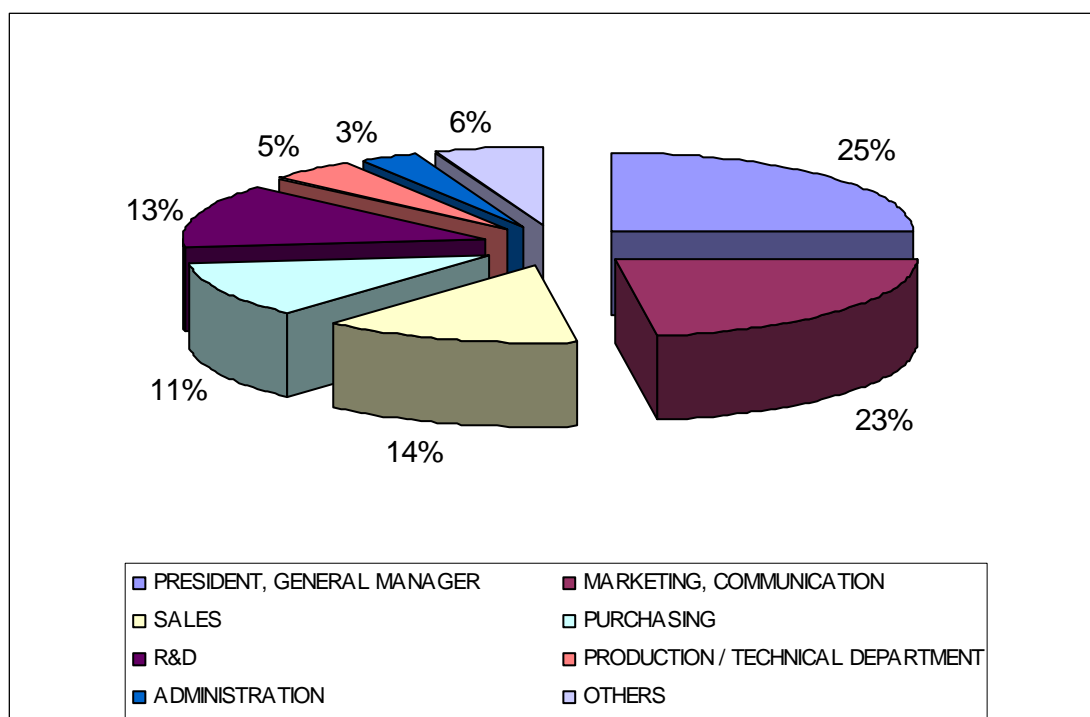
	2008	2009
MAISONS DE LUXE ET AUTRES UTILISATEURS D'EMBALLAGES LUXURY COMPANIES AND OTHER PACKAGING USERS	59,80%	56,10%
SERVICES	17%	18%
FABRICANTS D'EMBALLAGES ET FOURNISSEURS PACKAGINGS MANUFACTURERS AND SUPPLIERS	15%	18%
NON RENSEIGNE NO GIVEN INFORMATION	8,20%	7,90%

REPARTITION 2009 PAR MARCHE DU LUXE / DISPATCH BY LUXURY MARKET

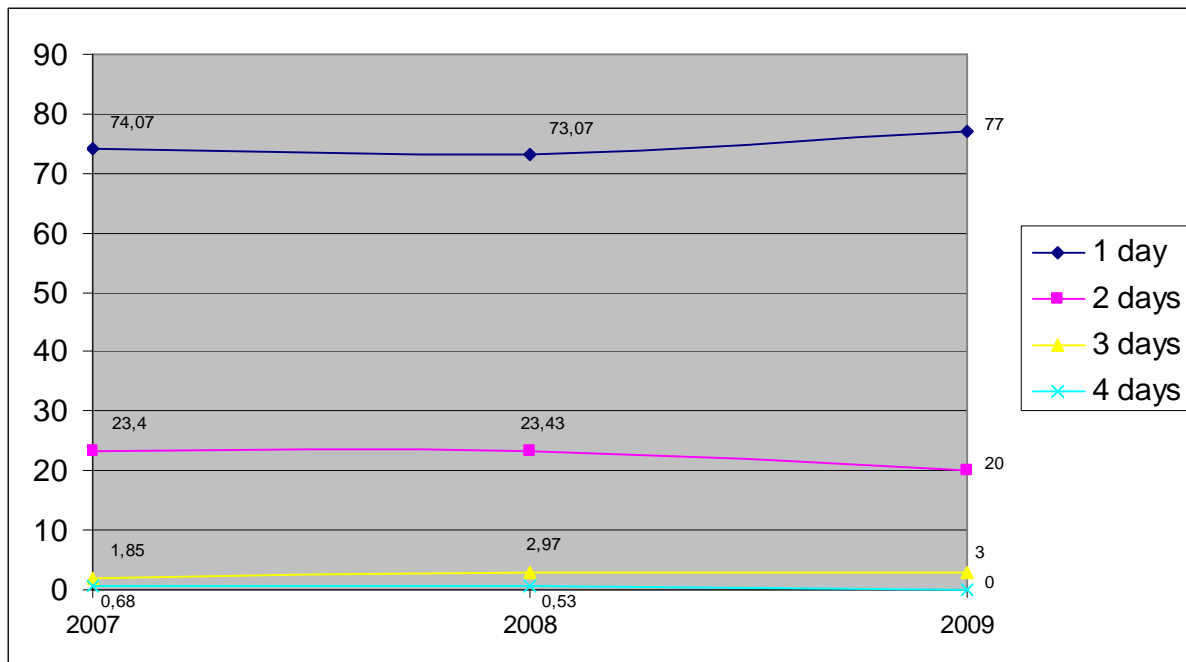


REPARTITION DES VISITEURS PAR FONCTION / DISPATCH BY VISITOR'S POSITION

	2008	2009
PDG, DG, GERANT PRESIDENT, GENERAL MANAGER	24,60%	25%
MARKETING, COMMUNICATION	23,20%	22,80%
COMMERCIAL SALES	13,40%	14%
ACHATS PURCHASING	12,60%	11,40%
RECHERCHE ET DEVELOPPEMENT R&D	12,70%	13,20%
PRODUCTION, TECHNIQUE PRODUCTION / TECHNICAL DEPARTMENT	4,60%	4,70%
ADMINISTRATION	2,70%	3%
AUTRES OTHERS	6,20%	5,90%



NOMBRE DE JOURS DE VISITE / NUMBER OF VISITING DAYS



Quelques visiteurs Luxe Pack Monaco 2009... Part of the visitors at Luxe Pack Monaco 2009... (non exhaustive list)

3M FRANCE - ACQUA DI PARMA SRL - AJMAL PERFUMES - AKZO-NOBEL - AL BABA SWEETS S.A.L - AL HARAMAIN PERFUMES GROUP OF COMPANIES - AL JAZEERA PERFUMES - AMORE PACIFIC - ANTONIO PUIG - ARCANIL - ARKOPHARMA - ATELIER DES PARFUMS - AU PAYS DE LA FLEUR D'ORANGER - AVON COSMETICS LTD - AZZARO PARFUM - BABY DIOR - BABYLISS PRO - BACARDI MARTINI - BACARDI GLOBAL TRAVEL RETAIL - BACCARAT - BARILLA - BARON PHILIPPE DE ROTHSCHILD - BEAUTE PRESTIGE INTERNATIONAL - BEIERSDORF BEJAR PERFUMS | COSMETICS SL - BENETTON GROUP - BIJOUTERIE KHADIM RASSOUL - BIODERMA - BIO & LUXE BY EVA - BIODERM - BISQUIT - BITON SWISS WATCH - BLACK BACCARA - BOLLINGER - BOUCHERON - BOURJOIS - BROCARD PARFUMS GMBH - BULGARI IRELAND LTD - BURBERRY - BVLGARI PARFUMS - CADBURY - CALOR SAS - CAMPARI - CAMUS COGNAC - CANARD DUCHENE - CARAN D'ACHE - CARON PARFUMS - CARPENTER - CARREFOUR - CARTIER INT. - CASE VINICOLE DI SICILIA - CAUDALIE - CAVIAR PETROSSIAN - CEMOI - CHAMPAGNE LOUIS ROEDERER - CHAMPAGNE G.H. MUMM & CIE - CHAMPAGNE CHANOINE FRERES - CHAMPAGNE TAITTINGER - CHAMPAGNE RUINART - CHANEL - CHANTELE - CHANEL PARFUMS - CHANTAL THOMASS - CHÂTEAU DE LA CHÈVRE D'OR - CHATEAU DE COGNAC - CHEVAL BLANC - CHISTIAN DIOR JOAILLERIE - CHIVAS BROTHERS - CHLOE INT.- CHOCOLATS & CACAOS FAVARGER SA - CHOCOLATERIE DE PUYRICARD - CHOCOLATERIE VALRHONA - CHOPARD & CIE S.A. - CHRISTOFLE SA - CIE DES MONTRES LONGINES FRANCILLON SA - CLARINS FRANGANCE - REMY COINTREAU - COGNAC DE LUZE - COGNAC LOUIS ROYER - COGNAC PRINCE HUBERT DE - POLIGNAC - COGNAC LA GABARE - COGNAC PAUL GIRAUD - COGNAC FERRAND - COGNAC CAMUS - COLGATE PALMOLIVE - COLIBRI - COMME DES GARÇONS - COMPTOIR DES COTONNIERS - CONFISERIE AL PORTO SA - CONSERVIERIE DES SAVEURS - CORYNE DE BRUYNES - COTY/LANCASTER - COTY FRAGRANCE PRODUCTION - COURVOISIER - DERMOESTETICA DEL SUR, S.A. - DERMACOL - DERMAPHARM A/S - DESCAMPS - DIAGEO GLOBAL SUPPLY - DIAMOND BEVERAGES LLC - DIOR COUTURE - DIOR PARFUMS - DOLCE&GABBANA SPA - DOM PERIGNON - DR PIERRE RICAUD - DUBAI CRYSTAL MINERAL WATER & REFRESHMENTS - EDITIONS DE PARFUMS FREDERIC MALLE - ELIZABETH ARDEN - EPICES GIROFLE ET CANNELLE - ESPRIT - ESTEE LAUDER - ETA SA MANUFACTURE HORLOGERE SUISSE - ETUDES OLFACTIVES GENÈVE - EUGENE PERMA - EVELINE COSMETICS - FABER-CASTELL COSMETICS - FAÇONNABLE - FAUCHON - FERRERO IRELAND LTD - FERRAGAMO PARFUMS - FESTINA LOTUS - FIRMENICH S.P.A. - FRAGONARD PARFUMEUR - FRAGRANCE SPORT - FRANCE BOISSONS - GALERIES LAFAYETTE - GALIMARD - GARRAUD PARIS - GIANNI VERSACE SPA - GILBERT LABORATOIRES - GIORGIO ARMANI PARFUMS - GIVAUDAN - GIVENCHY - GLENMORANGIE SCOTLAND - GODIVA CHOCOLATIER - GRAINDORGE - GRAND HOTEL PRIMAVERA S.A. - GRAND MARNIER - VEUVE CLICQUOT-KRUG - ETAM - GROUPE PIERRE FABRE - GROUPE SHISEIDO - GROUPE LANSON INTERNATIONAL - GUCCI - GUCCI WATCHES GUERLAIN - GUY DEGRENNE - HARDY COGNAC - HAREM DES SENS - HARRODS LIMITED - HAVANA CLUB INTERNATIONAL - HEIDI CHOCOLAT S.A. - HELENA RUBINSTEIN - HENKEL - HENNESSY - HERMES ARTS DE LA TABLE - HERMES PARFUMS - HERMES SELLIER - HINE - HOTEL METROPOLE MONTE-CARLO - HOTEL CHOCOLAT - HOUSE OF BRANDS INTERNATIONAL - HUGO BOSS WATCHES - HUGO BOSS -IKKS - IMPERIAL TOBACCO - ARCANIL PARIS - INTERCOS SPA - IRISH DISTILLERS PERNOD RICARD - J. CORTÈS CIGARS - JAEGER-LECOULTRE - JEAN D'ESTRÈES - JOHNSON & JOHNSON - JOHNNIE WALKER - JULIETTE HAS A GUN - KANEBO COSMETICS INC. - KENZO PARFUMS - KIBIO - KIMBERLY-CLARK - KIM'S CHOCOLATES - KOTO PARFUMS - KRUG - L'OCCITANE - LAB.DERMATOLOGIQUES D'URIAGE - LA BOULE OBUT SAS - LABORATOIRE BIODERMA - LABORATOIRES PROD'HYG - LABORATOIRE HEVEA - LABORATOIRES ARKOPHARMA - LABORATOIRE NUXE - LABORATOIRES OENOBIOL - LABORATOIRES DECLEOR - LABORATOIRES FILORGA - LA CLAREE - LACOSTE - LAGUIOLE - LALIQUÉ PARFUMS - LA MAISON DU CHOCOLAT - LA MONTRE HERMES S.A - LANCEL - LANCOME - LA PRAIRIE GROUP - L'ARTISAN PARFUMEUR - LAVAZZA S.P.A. - LES THES DUVAL - LES GRANDS MOULINS DE PARIS - LES SALONS DU PALAIS ROYAL SHISEIDO - LINDT&SPRUNGLI - LOLITA LEMPICKA PARFUMS - L'OREAL PRODUITS DE LUXE INT. - L'OREAL CANADA (BIOTHERM) - LOUIS VUITTON MALLETIER - LOUIS XIII/REMY COINTREAU - LUNETTES YVES COGAN - LUSTUCRU FRAIS -LUXOTTICA - LVMH - BELVEDERE VODKA - LVMH RECHERCHE - MARIONNAUD - MARIE BRIZARD - MARIGOLD HEALTH FOODS - MARS - MARTELL MUMM PERRIER JOUET - MOET ET CHANDON - MOLINARD - NESPRESSO - NESTLE SUISSE - NICOLAS FEUILLATE - NIVEA - NORDIC SPIRIT - DQ VODKA - NOUGAT DIANE DE POYTIERS - NOUVELLE BIJOUTERIE SÉNÉGALAISE - O BOTICARIO - P & G INTERNATIONAL OPERATIONS - P&G PRESTIGE PRODUCTS - PACO RABANNE PARFUMS - PAPETERIES CANSON - PARFUMS PHILIPPE CAPDEVIELLE - PARFUM FRANCIS KURKDJIAN - PARFUMS ANNICK GOUTAL - PARFUMS CARON - PARFUMS FERRAGAMO - PARFUMS M. MICALLEF - PARFUMICO SP. Z O.O. - PAYOT - PERNOD RICARD UK - PERRIER JOUET - PHILIP MORRIS - PHYTOLAB - PIAGET SA - PIPER HEIDSIECK - POMMERY - PRADA SPA - PRINCESSE TAM-TAM - REGIE DES TABACS - ROLEX SA - RUINART - RUSSIAN STANDARD VODKA - SAFILO - SCHWARZKOPF & HENKEL - SEIKO - SEPHORA - SHISEIDO CO. - SISLEY - SONIA RYKIEL - SWISS PERFUME INDUSTRIES - SWISS WATCH GROUP FZCO - TARTINE ET CHOCOLAT - THALGO COSMETIC - THERMES MARINS SAINT-MALO - THE ABSOLUT COMPANY PERNOD RICARD - THIERRY MUGLER PARFUMS - TISSOT SA - TOYOTA MOTOR EUROPE - ULRIC DE- VARENS SA - UNILEVER - VACHERON CONSTANTIN, BRANCH OF RICHEMONT INTERNATIONAL SA - VEUVE CLICQUOT PONSARDIN - VICHY LABORATOIRES - VICTORIA'S SECRET BEAUTY - VOLKSWAGEN FRANCE - VOYAGE DES THES - YSL BEAUTE - YVES ROCHER - STANHOME - ZADIG ET VOLTAIRE...